



DIRECCION DE RECURSOS ENERGÉTICOS
INFORME PRELIMINAR DE ENERGÍA ELÉCTRICA¹
ASPECTOS RELEVANTES JULIO 2022

El Consumo de Energía del Sistema Interconectado Nacional (SIN) en el mes de Julio tuvo un aumento del 9,96 % con respecto al del año pasado (Julio 2022 con 1.450.177 MWh / Julio 2021 con 1.318.784 MWh).

El Consumo de Energía del Sistema Interconectado (SI) en el mes de Julio tuvo un aumento del 9,58 % con respecto al del año pasado (Julio 2022 con 1.460.994 MWh / Julio 2021 con 1.333.220 MWh).

Referente a la Exportación de Energía a la Argentina tuvo una disminución del 25,07 % con respecto al año pasado (Julio 2022 = 10.817 MWh / Julio 2021 = 14.436 MWh).

La Temperatura Media del mes fue de 22 grados, la máxima fue 33 grados el día 25-07-2022.

La Demanda Máxima de Potencia del SIN fue de 2.815 MW a las 18:15 hs del día 26-07-2022.

La Demanda Máxima de Potencia del SIN, del presente año es 4.206 MW, registrado el día 19-01-2022.

Generaciones en Centrales Hidroeléctricas para atender el Consumo de Energía del Sistema Interconectado fueron las siguientes;

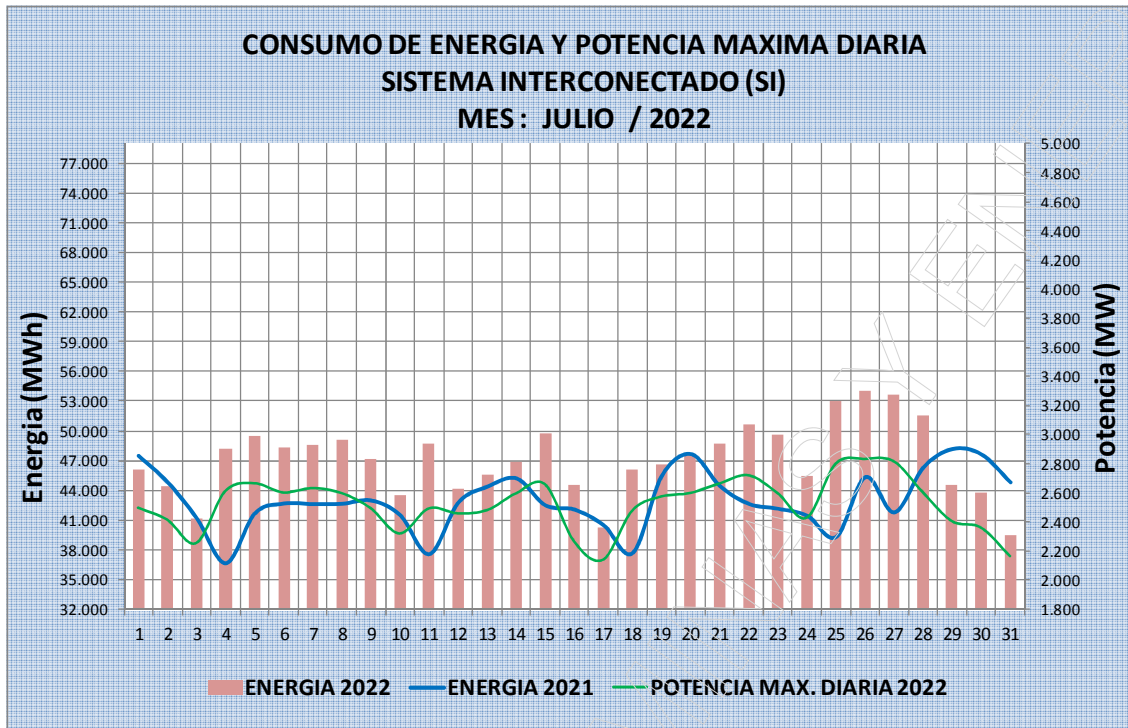
- Itaipú tuvo un aumento del 12,66 % con respecto al año pasado; (Julio 2022 = 1.314.811 MWh / Julio 2021 = 1.167.023 MWh).
- Yacyreta tuvo una disminución del 23,25 % con respecto al año pasado; (Julio 2022 = 110.104 MWh / Julio 2021 = 143.461 MWh).
- Acaray tuvo un aumento del 58,68 % con respecto al año pasado; (Julio 2022 = 36.079 MWh / Julio 2021 = 22.737 MWh).

Energía Máxima en Centrales Hidroeléctricas para atender al Sistema Interconectado fueron;

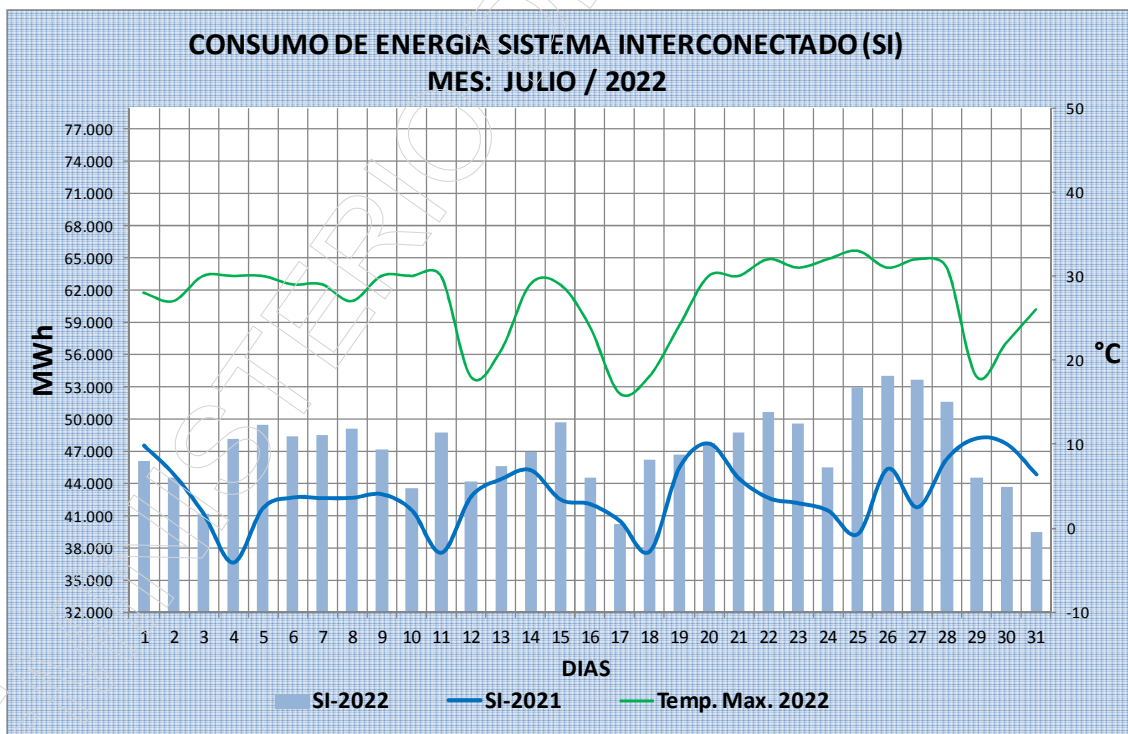
- ITAIPU fue 48.644 MWh el día 26-07-2022.
- YACYRETA fue 4.013 MWh el día 27-07-2022.
- ACARAY fue 1.507 MWh el día 02-07-2022.

¹ Elaboración propia en base al Parte Diario Preliminar de Operación de la Ande.

DIRECCION DE RECURSOS ENERGÉTICOS



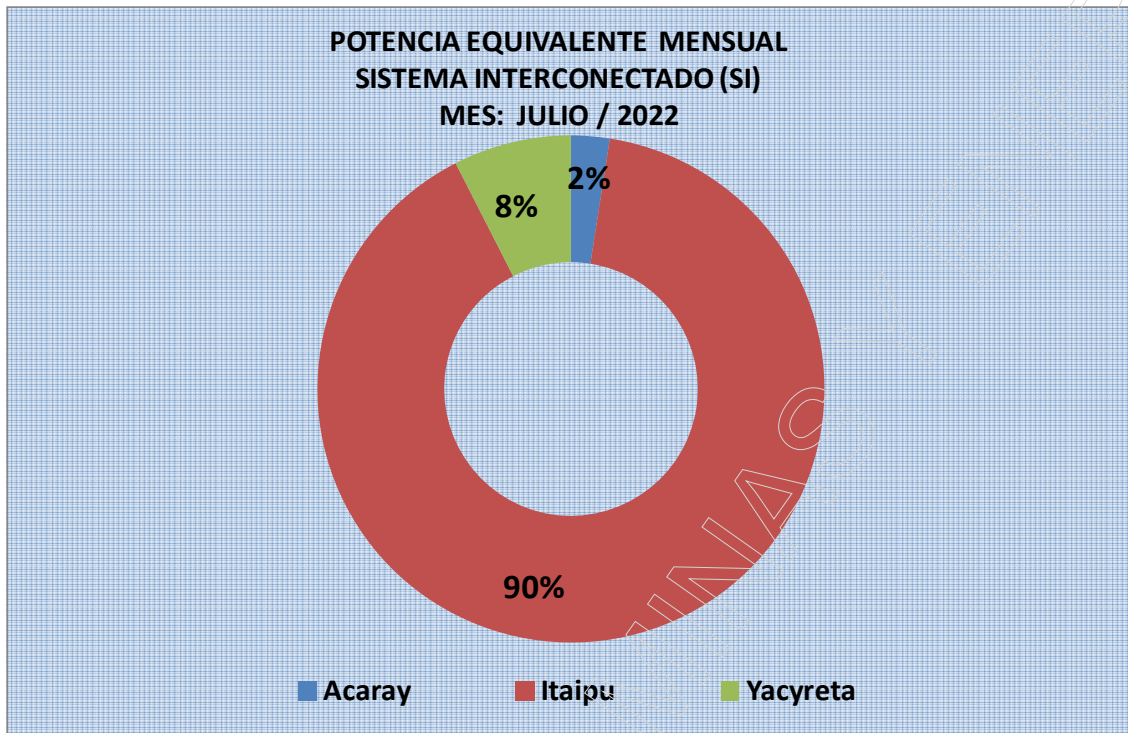
Fuente: Elaboración propia en base al parte diario preliminar de operación de Ande



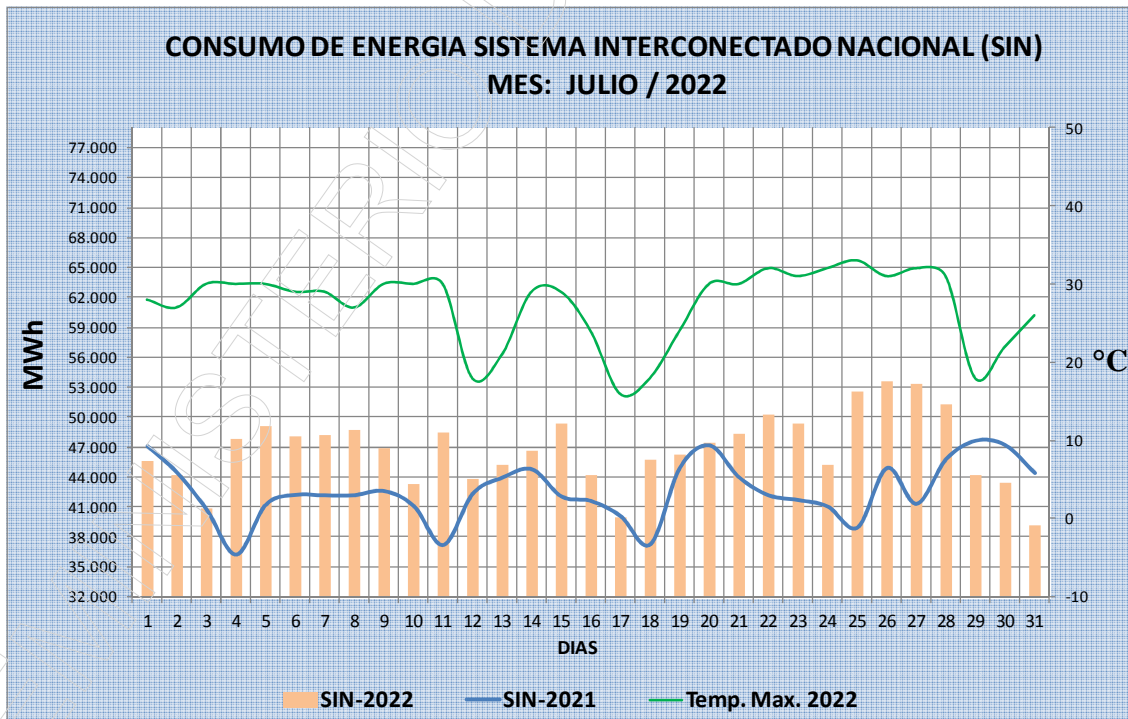
Fuente: Elaboración propia en base al parte diario preliminar de operación de Ande



DIRECCION DE RECURSOS ENERGÉTICOS



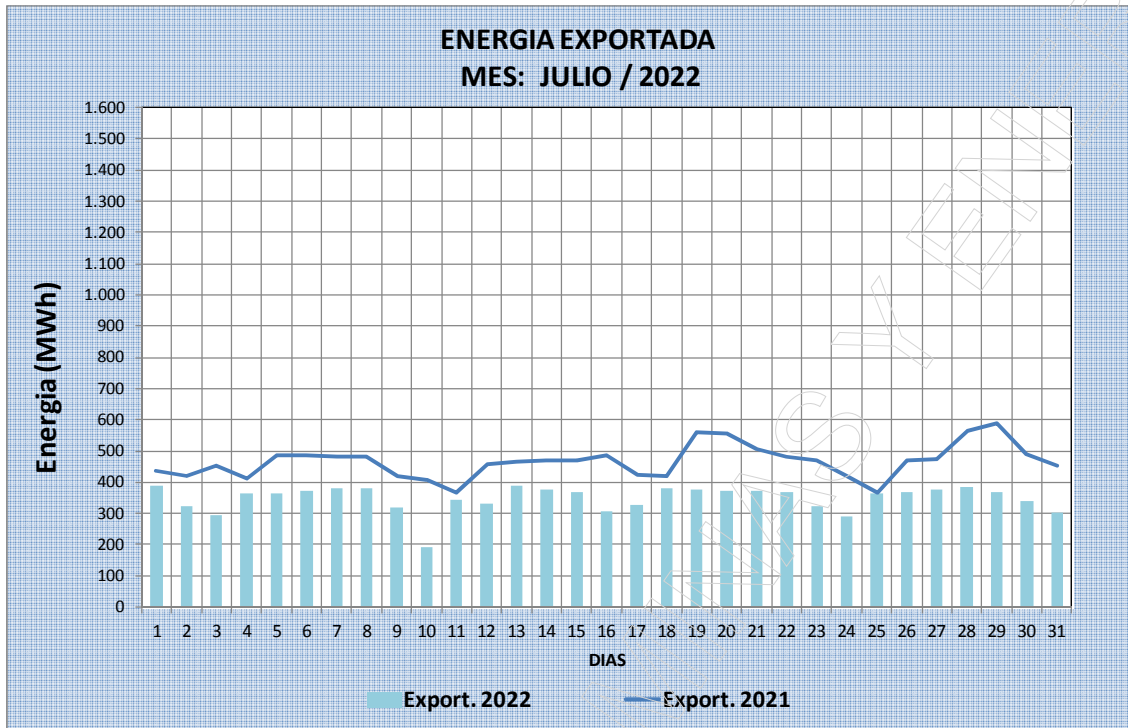
Fuente: Elaboración propia en base al parte diario preliminar de operación de Ande



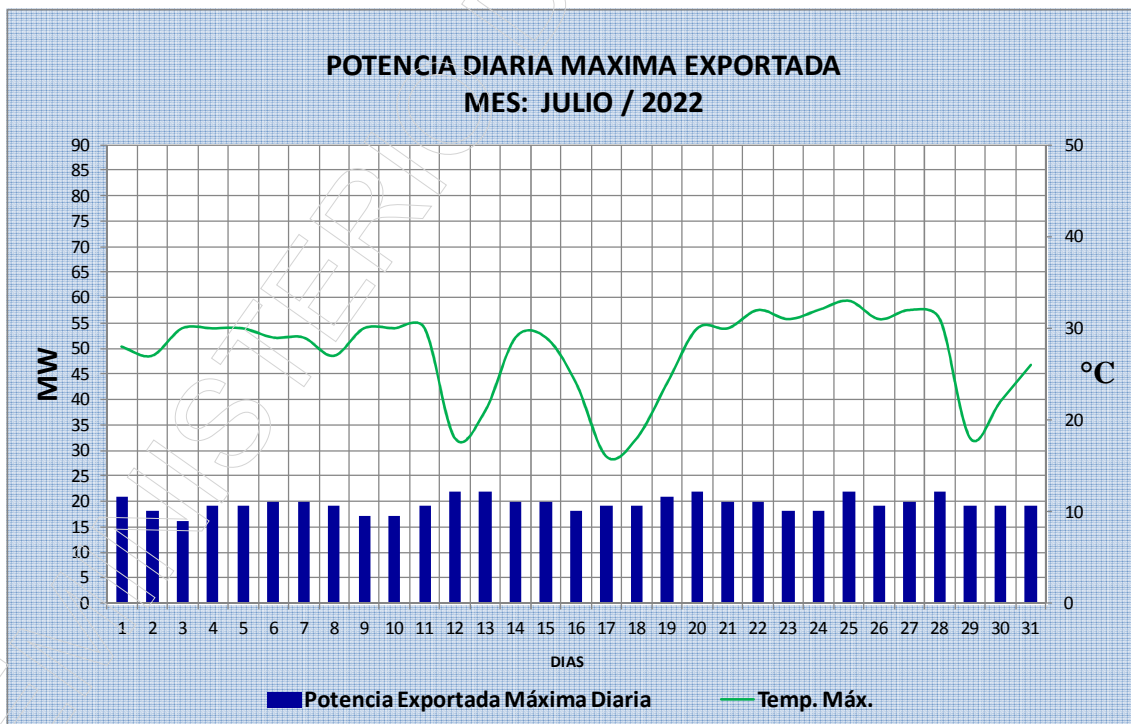
Fuente: Elaboración propia en base al parte diario preliminar de operación de Ande



DIRECCION DE RECURSOS ENERGÉTICOS



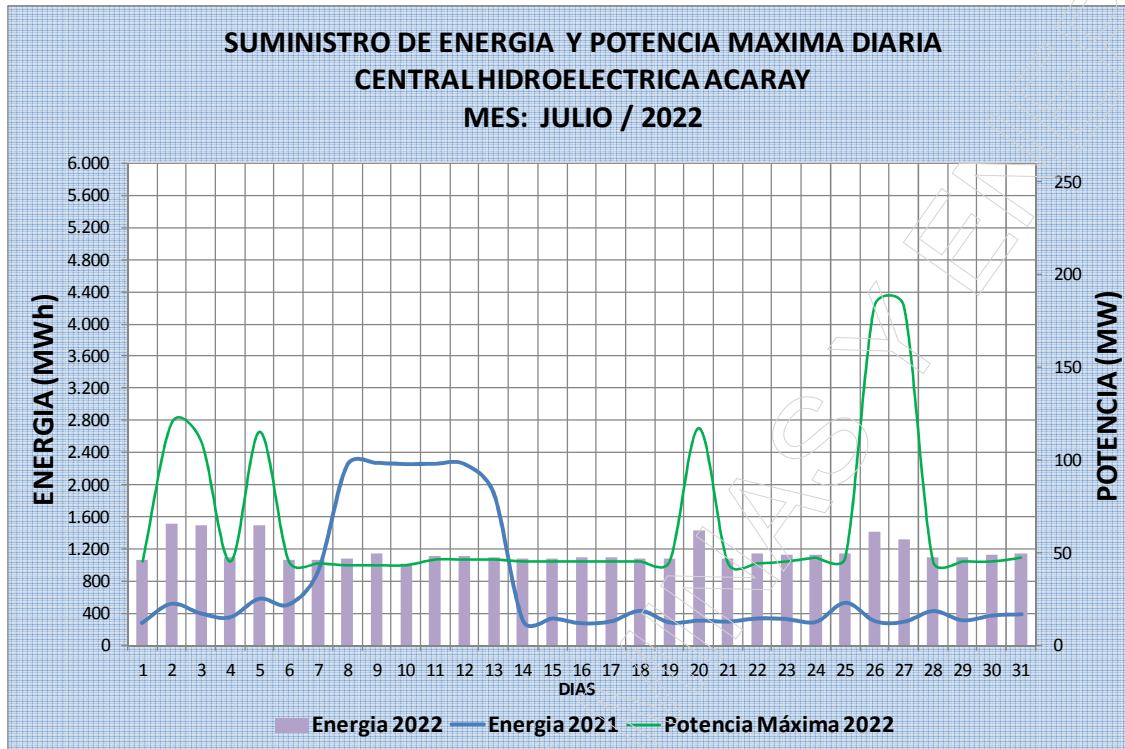
Fuente: Elaboración propia en base al parte diario preliminar de operación de Ande



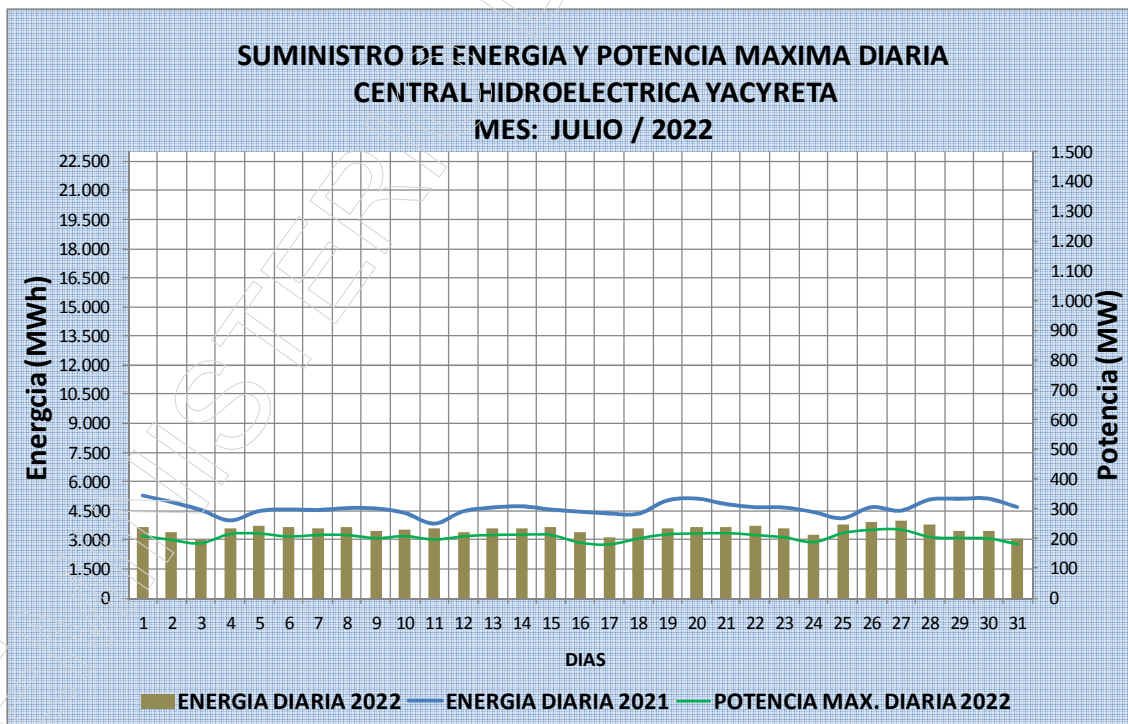
Fuente: Elaboración propia en base al parte diario preliminar de operación de Ande



DIRECCION DE RECURSOS ENERGÉTICOS



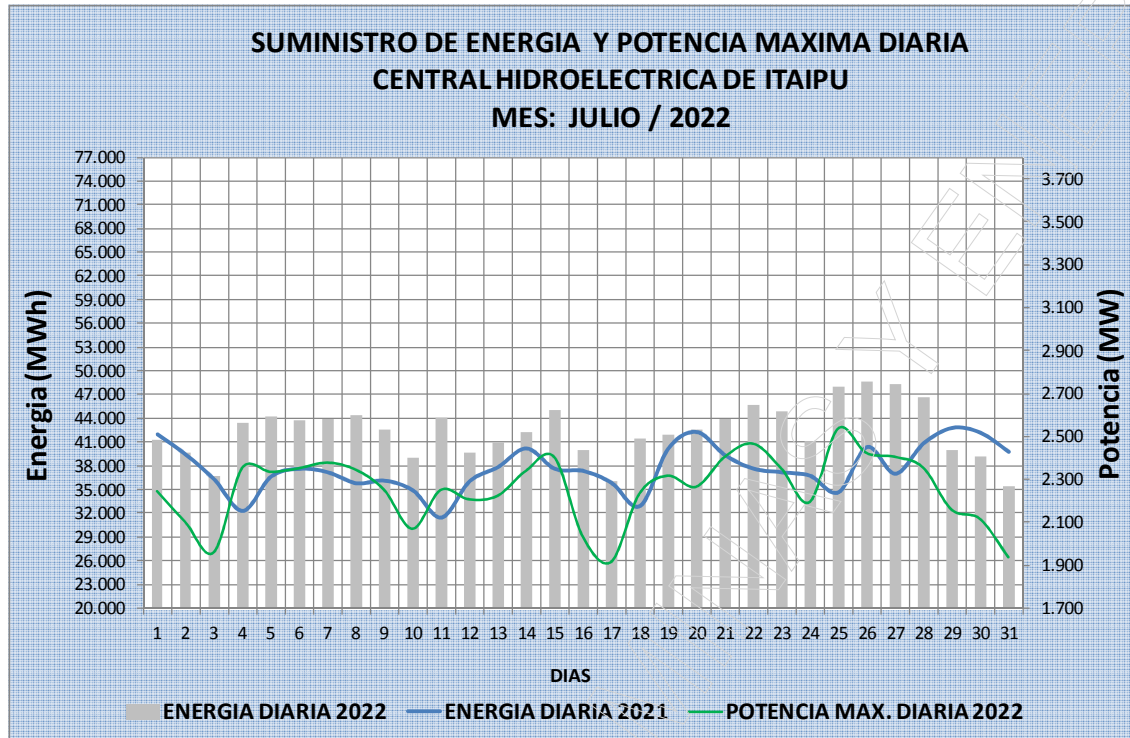
Fuente: Elaboración propia en base al parte diario preliminar de operación de Ande



Fuente: Elaboración propia en base al parte diario preliminar de operación de Ande



DIRECCION DE RECURSOS ENERGÉTICOS



Fuente: Elaboración propia en base al parte diario preliminar de operación de Ande

Elaborado:
Departamento de Monitoreo Energético (DME)
Dirección de Recursos Energéticos (DRE)
Viceministerio de Minas y Energía (VMME).